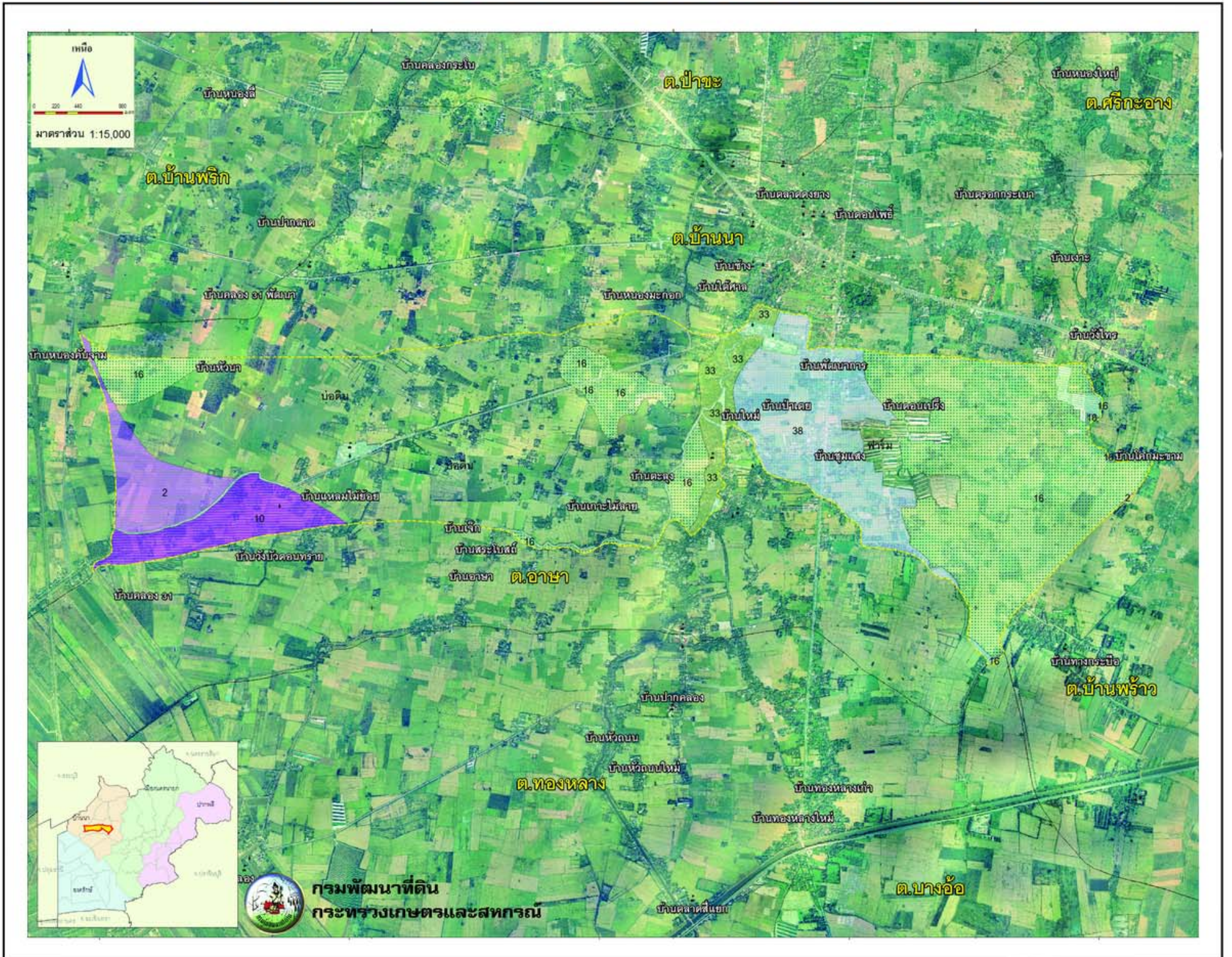


# แผนที่คำแนะนำการจัดการดิน ตำบลพิบูลออก อำเภอบ้านนา จังหวัดนครนายก



หน่วย	ชนิดพืช	ค่าวิเคราะห์ดิน	การจัดการดิน	การจัดการปุ๋ยเคมี
2	ข้าว	pH = 4.15 OM = 2.30 P = 12.5 K = 61.73	ดินเหนียว เป็นกรดจัด ใช้วัสดุปูน 500 กก./ไร่ พื้นที่ โลกบดตอซัง หรือโกลบพืชปุ๋ยสด	รองพื้นใช้สัสด่วน 12-0-12 อัตรา 25 กก./ไร่ ปุ๋ยแต่งหน้าสูตร 46-0-0 อัตรา 7 กก./ไร่
10	ข้าว	pH = 4.3 OM = 2.11 P = 9.68 K = 49.71	ดินเปรี้ยวจัดดิน ใช้วัสดุปูน 1-2 ตัน/ไร่ ใส่ปุ๋ยอินทรีย์ 1.5-2 ตัน/ไร่ โกลบตอซังหรือโกลบพืชปุ๋ยสด	รองพื้นใช้สัสด่วน 12-12-24 อัตรา 25 กก./ไร่ ปุ๋ยแต่งหน้าสูตร 46-0-0 อัตรา 7 กก./ไร่
16	ข้าว	pH = 4.33 OM = 1.75 P = 16.5 K = 47.95	ดินทรายแข็ง ความอุดมสมบูรณ์ต่ำ หน้าดินแน่นทึบ ใช้ปุ๋ยอินทรีย์ 2-3 ตัน/ไร่ โกลบตอซัง พืชปุ๋ยสด การปักดำข้าวควรเพิ่มจำนวนดินตอกอกให้มากขึ้น	รองพื้นใช้สัสด่วน 24-0-24 อัตรา 25 กก./ไร่ ปุ๋ยแต่งหน้าสูตร 46-0-0 อัตรา 13 กก./ไร่
16	ข้าวโพด	pH = 4.33 OM = 1.75 P = 16.5 K = 47.95	โกลบตอซังและทำร่องเตี้ย ใช้ปุ๋ยอินทรีย์ 2-3 ตัน/ไร่	รองพื้นใช้สัสด่วน 10-0-20 อัตรา 50 กก./ไร่ ปุ๋ยแต่งหน้าสูตร 46-0-0 อัตรา 11 กก./ไร่
16	ทุเรียน	pH = 4.33 OM = 1.75 P = 16.5 K = 47.95	ปรับสภาพพื้นที่เพื่อช่วยการระบายน้ำ ขุดหลุมปลูกขนาด 50x50x50 ซม. ใช้ปุ๋ยอินทรีย์ 15-25 กก./หลุม ใช้วัสดุปูน 0.5-1 กก./หลุม	ธาตุอาหาร 1920-400-1600 กรัมต่อต้น แบ่งใส่ตามระยะการเจริญเติบโต
33	อ้อย	pH = 4.45 OM = 1.21 P = 13.4 K = 29.59	ดินทรายแข็งละเอียด โภพรวนที่ความลึกต่างกัน เพื่อทำลายและป้องกันการเกิดชั้นดาน ใช้ปุ๋ยอินทรีย์ 2-3 ตัน/ไร่ หรือโกลบพืชปุ๋ยสด มีระบบอนุรักษ์ดินและน้ำ	ปริมาณธาตุอาหารแนะนำ คือ 24-12-24 อัตรา 50 กก./ไร่ แบ่งใส่ 1-2 ครั้ง
38	ข้าวโพด	pH = 4.18 OM = 1.99 P = 17.5 K = 57.81	ดินร่วน บริเวณริมน้ำ เสี่ยงต่อน้ำท่วมขัง ใช้ปุ๋ยอินทรีย์ 2-3 ตัน/ไร่ หรือโกลบพืชปุ๋ยสด ใช้วัสดุคลุมดิน ปลูกพืชหมุนเวียน	รองพื้นใช้สัสด่วน 10-0-20 อัตรา 50 กก./ไร่ ปุ๋ยแต่งหน้าสูตร 46-0-0 อัตรา 11 กก./ไร่
38	มะม่วง	pH = 4.18 OM = 1.99 P = 17.5 K = 57.81	เลือกพื้นที่ที่ไม่เสี่ยงต่อน้ำท่วม ขุดหลุมขนาด 50x50x50 ซม. ใช้ปุ๋ยอินทรีย์ 20-35 กก./หลุม มีวัสดุคลุมดิน ปลูกพืชคลุมดิน พืชแซม	ธาตุอาหาร 600-200-500 กรัมต่อต้น แบ่งใส่ตามระยะการเจริญเติบโต

ติดต่อขอข้อมูลเพิ่มเติม : สถานีพัฒนาที่ดินนครนายก เลขที่ 12 หมู่ 3 ตำบลองครักษ์ อำเภอองครักษ์ จังหวัดนครนายก 26120 โทร. 0-3739-1298 โทรสาร. 0-3739-1612